

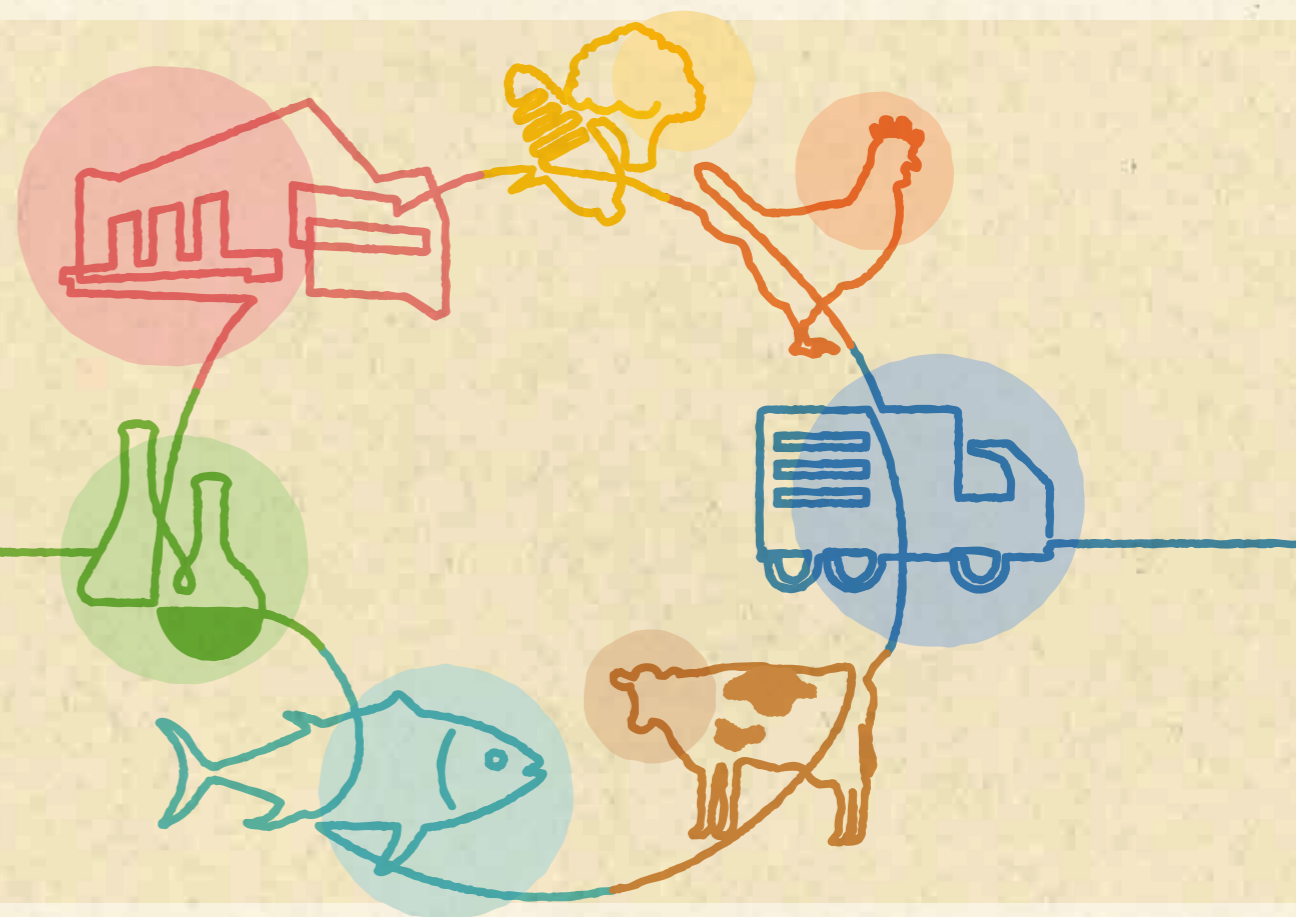
ニチレイグループ CSRレポート2015 〈ダイジェスト版〉



株式会社ニチレイ

経営企画部
技術戦略企画部

〒104-8402 東京都中央区築地六丁目19番20号 ニチレイ東銀座ビル
TEL 03-3248-2232 FAX 03-3248-2150
URL <http://www.nichirei.co.jp/>



当社は年間100万kWhのグリーン電力を契約し、
本CSRレポートの印刷・製本にかかる
電力(600kWh)相当分をこの一部でまかっています。



この報告書は、国内の山林を保全するために切り出された間伐材を10%以上、古紙を30%以上使用した印刷用紙を使用しています。
インキは[VOC(揮発性有機化合物)成分ゼロ]のインキを使用し、印刷は印刷工程で有害廃液を出さない「水なし印刷」で行っています。

なまえ

株式会社ニチレイ



ニチレイグループの企業経営理念

ミッション

くらしを見つめ、 人々に心の満足を提供する

ニチレイグループは、人々のくらしに本当に役立つ商品やサービスを一生懸命に創り出し、健康でこころの豊かな生活の実現に貢献します。

ビジョン

ニチレイグループは、卓越した食品と物流のネットワークを備える「食のフロンティアカンパニー」として、お客様にご満足いただける優れた品質と価値ある商品・サービスを創造・提供し、広く好感と信頼を寄せられる企業として、社会とともに成長します。

発想と行動の原点

ひたすらお客様のために！

経営姿勢

1. お客様第一、安全第一、品質第一を貫く
2. 健全な利益を追求する
3. 付加価値を適正に配分する
4. 法と社会の秩序を守る
5. 公正な競争に徹する
6. 透明性の高い経営を推進する
7. 資源と環境を大切にする
8. 世界を見据える

コミュニケーションメッセージ

おいしい瞬間を届けたい

ブランドステートメント

「おいしさ」と「新鮮」をネットワークする。

ニチレイは、品質へのあくなきこだわりと、培われた技術、新しいアイデア、グループトータルネットワークによって、新鮮で、健康なおいしさをお届けし、笑顔のあふれる食卓を創り出していきます。

ステークホルダーのために

お客様に

ニチレイグループは、究極のお客様である生活者の方々に、真に役立つ商品とサービスを開発し、提供し続けます。そして、お客様と当企業グループが、共に繁栄できることを願って、持続的な相互信頼関係を築きます。

株主・投資家に

ニチレイグループは、より収益性の高い事業を選定・遂行して資本効率を高め、企業価値の向上を実現します。また、株主・投資家の方々に適正な還元を行います。

ビジネスパートナーに

ニチレイグループは、ビジネスパートナーの方々に、イコールパートナーとして公正な姿勢で臨み、信頼関係を築き、共存共栄を目指して相互発展に努めます。

従業員に

ニチレイグループは、従業員こそ企業発展の源であると考え、会社の仕事が従業員一人一人にとってやり甲斐のあるものであり、自己実現の場の一つとなることを願っています。同時に、従業員個人の尊厳と個性の発揮並びに個人生活の充実を尊重します。そのために、能力開発と能力発揮の機会の提供、能力と努力と成果に見合った処遇制の実施、安全で風通し良く活性化された職場環境づくりを行います。また、性別・年齢・学歴・人種・宗教などに関する差別的な行為を防止し、待遇の機会均等を実現します。

社会に

ニチレイグループは、地域社会に企業市民として参加し、事業活動を通じて社会の発展に貢献するとともに、ハンディキャップをもつ人々への支援や文化活動などへの参加と支援を継続的にを行います。

編集方針

ニチレイグループはCSR活動を幅広いステークホルダーの皆さまにご理解いただき、コミュニケーションを深めるためにCSRレポートを作成しています。

本レポートはニチレイグループ「6つの責任」を背景にした活動の中で、ステークホルダーの皆さまに特にお伝えしたい事例について掲載しました。

特集ページでは「新たな顧客価値の創造」と題して、各事業会社における2014年度の活動トピックスを紹介しています。また、2013年度より「働きがいの向上」に関わるパフォーマンスデータを開示しています。

ニチレイグループホームページ

企業情報 <http://www.nichirei.co.jp/corpo/>
食の安全・信頼 <http://www.nichirei.co.jp/safety/>
CSR・環境活動 <http://www.nichirei.co.jp/csr/>

冊子に掲載されていない取り組み事例をホームページで紹介しています。

対象期間

2014年4月1日～2015年3月31日の活動実績を中心に掲載しています。

対象範囲

ニチレイグループの国内事業所およびグループ会社を対象範囲として記述しています。(上記と対象範囲が異なる場合、その旨を記載しています)

発行月

2015年6月

「CSRレポート2015」に関するお問い合わせ先

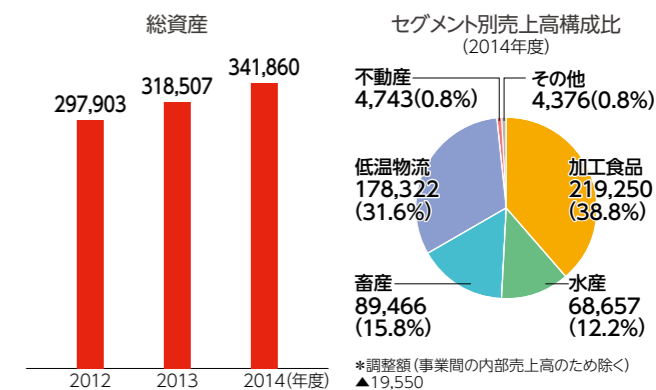
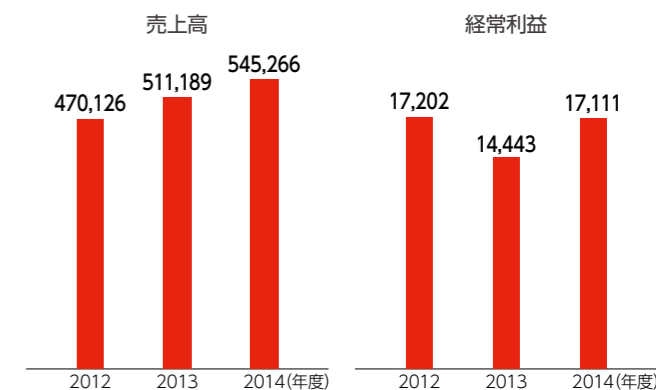
株式会社ニチレイ 技術戦略企画部
〒104-8402
東京都中央区築地6-19-20 ニチレイ東銀座ビル
TEL:03-3248-2232(ダイヤルイン) FAX:03-3248-2150

会社概要 (資本金および従業員数は2015年3月末日現在)

商号 株式会社ニチレイ
創立 1945(昭和20)年12月1日
資本金 30,307百万円
従業員数 13,551名(連結)
本社所在地 〒104-8402
東京都中央区築地六丁目19番20号
ニチレイ東銀座ビル
電話番号 03-3248-2101(代表)

連結業績の推移

(単位:百万円)



CONTENTS

ニチレイグループの企業経営理念	2	ニチレイバイオサイエンス	16	働きがいの向上	24
編集方針／会社概要	3	培ってきたバイオの技術で 個別化医療に貢献していく		従業員に対する各種調査と施策 ダイバーシティの取り組み	
ニチレイグループ「6つの責任」	4	持続可能な調達	18	環境への配慮	26
トップメッセージ	5	ニチレイフーズ 冷凍野菜における取 り組み		中期目標と実績	
特集 ニチレイグループの 新たな顧客価値の創造	8	ニチレイフーズのCSR調達方針		社会貢献の推進	28
ニチレイフーズ	10	ニチレイフレッシュ 水産品、畜産品の 調達における取り組み		食育活動 物流に関する教育 環境保護活動	
あらゆる方々の食卓へ 冷凍食品のできることを追求 ～新「本格炒め炒飯」の挑戦～		食の安全・信頼	20	コンプライアンスの徹底 コーポレートガバナンスの確立	30
ニチレイフレッシュ	12	グループの品質保証 食品安全、食品防御の取り組み ニチレイフーズの品質保証 ニチレイフレッシュの品質保証 ニチレイグループのブランド審査制度		第三者意見	31
健康的な食生活に貢献する 「オメガバランス」					
ニチレイロジグループ	14				
時代のニーズに合わせて、 低温物流の多様なサービスを提供					