



ニチレイグループ

CSRレポート2009 〈ダイジェスト版〉



株式会社ニチレイ

経営企画部(環境保全担当)

〒104-8402 東京都中央区築地六丁目19番20号 ニチレイ東銀座ビル
TEL 03-3248-2232 FAX 03-3248-2129
URL <http://www.nichirei.co.jp/corpo/env/index.html>



みんなで止めよう温暖化

チーム・マイナス6%

ニチレイは、チーム・マイナス6%に参加しています。



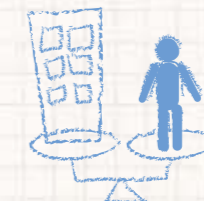
当社は年間100万kWhのグリーン電力を利用し、
本CSRレポートの印刷・製本にかかる
電力(614kWh)相当分をこの一部でまかっています。



Safety of food



Global warming prevention



Work life balance



Contribution to society



この報告書の表紙は、国内の山林を保全するために切り出された間伐材を原料とした印刷用紙を使用しています。また表紙以外の本文ページは、国産材(間伐材パルプ10%を含む)を70%使用した印刷用紙を使用しています。
インキは「VOC(揮発性有機化合物)成分ゼロ」のインキを使用し、印刷は印刷工程で有害廃液を出さない「水なし印刷」で行っています。

NAME

株式会社ニチレイ



ニチレイグループの企業経営理念

ミッション

くらしを見つめ、
人々に心の満足を提供する

ニチレイグループは、人々のくらしに本当に役立つ商品やサービスを一所懸命に創り出し、健康でこころの豊かな生活の実現に貢献します。

ビジョン

ニチレイグループは、卓越した食品と物流のネットワークを備える「食のフロンティアカンパニー」として、お客様にご満足いただける優れた品質と価値ある商品・サービスを創造・提供し、広く好感と信頼を寄せられる企業として、社会とともに成長します。

発想と行動の原点

ひたすらお客様のために！

経営姿勢

1. お客様第一、安全第一、品質第一を貫く
2. 健全な利益を追求する
3. 付加価値を適正に配分する
4. 法と社会の秩序を守る
5. 公正な競争に徹する
6. 透明性の高い経営を推進する
7. 資源と環境を大切に
8. 世界を見据える

ニチレイグループ ブランドステートメント

「おいしさ」と「新鮮」をネットワークする。

ニチレイは、品質へのあくなきこだわりと、培われた技術、新しいアイデア、グループトータルのネットワークによって、新鮮で、健康なおいしさをお届けし、笑顔のあふれる食卓を創り出していきます。

ステークホルダーのために

お客様に

ニチレイグループは、究極のお客様である生活者の方々に、真に役立つ商品とサービスを開発し、提供し続けます。そして、お客様と当企業グループが、共に繁栄できることを願って、永続的な相互信頼関係を築きます。

株主・投資家に

ニチレイグループは、より収益性の高い事業を選定・遂行して資本効率を高め、企業価値の向上を実現します。また、株主・投資家の方々に適正な還元を行います。

ビジネスパートナーに

ニチレイグループは、ビジネスパートナーの方々に、イコールパートナーとして公正な姿勢で臨み、信頼関係を築き、共存共栄を目指して相互発展に努めます。

従業員に

ニチレイグループは、従業員こそ企業発展の源であると考え、会社の仕事が従業員一人一人にとってやり甲斐のあるものであり、自己実現の場の一つとなることを願っています。同時に、従業員個人の尊厳と個性の発揮並びに個人生活の充実を尊重します。そのために、能力開発と能力発揮の機会の提供、能力と努力と成果に見合った処遇制度の実施、安全で風通し良く活性化された職場環境づくりを行います。また、性別・年齢・学歴・人種・宗教などに関するあらゆる差別をなくし、処遇の機会均等を実現します。

社会に

ニチレイグループは、地域社会に企業市民として参加し、事業活動を通じて社会の発展に貢献するとともに、ハンディキャップをもつ人々への支援や文化活動などへの参加と支援を継続的に行います。

編集方針

ニチレイグループはCSR活動を幅広いステークホルダーの皆さまにご理解いただき、コミュニケーションを深めるためにCSRレポートを作成しています。2009年度版は、WEBサイトにフルレポートを掲載し、冊子はダイジェスト版として発行しました。

本ダイジェスト版はCSR活動を定義した「6つの責任」(→P.7参照)を背景に、ステークホルダーの皆さまに興味を持っていただけのような項目(海外素材調達における安全・安心、CO2削減への取り組み、働きがいの向上、ニチレイらしい社会貢献の推進)について、活動事例などを報告しています。

ニチレイグループCSRレポート2009

URL : <http://www.nichirei.co.jp/corpo/env/index.html>
冊子に掲載されていない取り組み事例をWebサイトで紹介しています。また、ご意見・ご感想を簡単に送信いただける仕組みを導入しています。

対象期間

2008年4月1日～2009年3月31日の活動実績を中心に掲載しています。

対象範囲

ニチレイグループの国内事業所およびグループ会社を対象範囲として記述しています。
(上記と対象範囲が異なる場合、その旨を記載しています)

発行日

2009年6月(前回発行2008年6月)

※今回の発行で10回目となります。

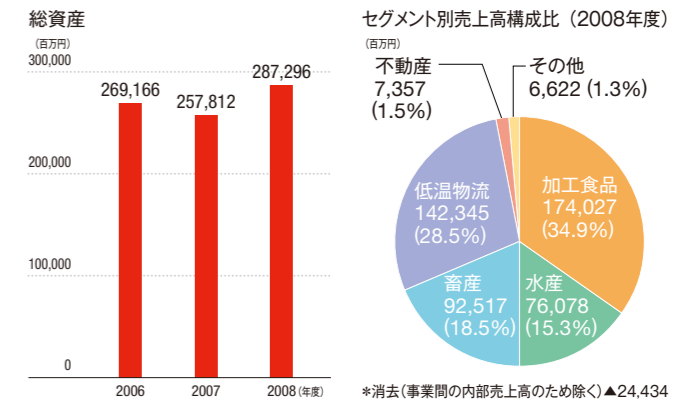
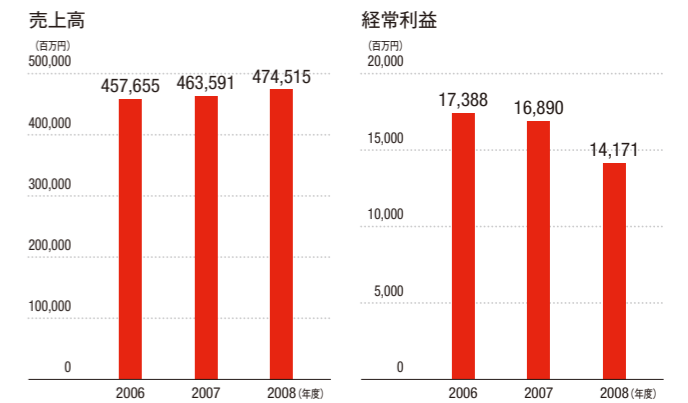
作成部署・お問い合わせ先

株式会社ニチレイ 経営企画部(環境保全担当)
TEL.03-3248-2232 FAX.03-3248-2129

会社概要(資本金および従業員数は2009年3月末日現在)

商号 株式会社ニチレイ
 創立 1945(昭和20)年12月1日
 資本金 30,307百万円
 従業員数 6,250名(連結)
 本社所在地 〒104-8402
 東京都中央区築地六丁目19番20号
 ニチレイ東銀座ビル
 電話番号 03-3248-2101(代表)

業績の推移(連結)



CONTENTS

トップメッセージ 4
 ニチレイグループの概要 6
 ニチレイグループのCSR 7

海外素材調達における安全・安心 8

中国産冷凍野菜の品質管理
こだわり素材の品質管理

グループの品質保証について

CO2削減への取り組み 12

食品工場におけるCO2削減
物流におけるCO2削減
商品におけるCO2削減
オフィスにおけるCO2削減
事業活動と環境負荷

働きがいの向上 18

従業員満足度調査(ES調査)
ワーク・ライフ・バランス分科会の活動
ダイバーシティ推進への取り組み

ニチレイらしい社会貢献の推進 22

食や物流に関する教育
地域社会に対する貢献活動

マネジメント 24

コーポレートガバナンスの確立
コンプライアンスの徹底

ステークホルダーとのコミュニケーション 26

サステナブル経営格付けの結果 27