

株式会社ニチレイ

経営企画部 環境保全・ISO推進グループ

〒104-8402 東京都中央区築地6丁目19番20号 ニチレイ東銀座ビル
TEL 03-3248-2232 FAX 03-3248-2119
URL <http://www.nichirei.co.jp/corpo/env/index.html>



ニチレイグループ環境報告書 2004



この環境報告書は、環境への配慮のため「古紙100%の再生紙」、「VOC(揮発性有機化合物)成分ゼロ」の「100%植物油のインク」を使用しています。また、印刷は印刷工程で有害廃液を出さない「水なし印刷」で行っています。





ニチレイグループの企業経営理念

ミッション

くらしを見つめ、人々に心の満足を提供する

ニチレイグループは、人々のくらしに本当に役立つ商品やサービスを一所懸命に創り出し、健康でこころの豊かな生活の実現に貢献します。

ビジョン

ニチレイグループは、卓越した食品と物流のネットワークを備える「食のフロンティアカンパニー」として、お客様にご満足いただける優れた品質と価値ある商品・サービスを創造・提供し、広く好感と信頼を寄せられる企業として、社会とともに成長します。

経営姿勢

1. お客様第一、安全第一、品質第一を貫く
2. 健全な利益を追求する
3. 付加価値を適正に配分する
4. 法と社会の秩序を守る
5. 公正な競争に徹する
6. 透明性の高い経営を推進する
7. 資源と環境を大切にす
8. 世界を見据える

ステークホルダーのために

お客様に

ニチレイグループは、究極のお客様である生活者の方々に、真に役立つ商品とサービスを開発し、提供し続けます。そして、お客様と当企業グループが、共に繁栄できることを願って、永続的な相互信頼関係を築きます。

ビジネスパートナーに

ニチレイグループは、ビジネスパートナーの方々に、イコールパートナーとして公正な姿勢で臨み、信頼関係を築き、共存共栄を目指して相互発展に努めます。

社会に

ニチレイグループは、地域社会に企業市民として参加し、事業活動を通じて社会の発展に貢献するとともに、ハンディキャップをもつ人々への支援や文化活動などへの参加と支援を継続的に行います。

株主・投資家に

ニチレイグループは、より収益性の高い事業を選定・遂行して資本効率を高め、企業価値の向上を実現します。また、株主・投資家の方々に適正な還元を行います。

従業員に

ニチレイグループは、従業員こそ企業発展の源であると考え、会社の仕事が従業員一人一人にとってやり甲斐のあるものであり、自己実現の場の一つとなることを願っています。同時に、従業員の個人の尊厳と個性の発揮並びに個人生活の充実を尊重します。そのために、能力開発と能力発揮の機会の提供、能力と努力と成果に見合った処遇制度の実施、安全で風通し良く活性化された職場環境づくりを行います。また、性別・年齢・学歴・人種・宗教などに関するあらゆる差別をなくし、処遇の機会均等を実現します。

編集方針

この報告書は、ニチレイグループをとりまく幅広いステークホルダー [用語解説](#) の皆様を対象読者としています。

本年度の報告は、従来ご報告してきました環境保全への取り組みに加え、安全・安心な商品をお届けするための品質保証への取り組みを中心に、コンプライアンス [用語解説](#)、従業員の労働安全、地域社会との関わりなどの社会的取り組みも盛り込んでいます。まだまだ集計方法の検討や改善などが必要な段階ですが、この報告書を通じて皆様にニチレイグループの企業活動に対するご理解を深めていただければ幸いです。

なお、本報告書の編集は環境省発行の「環境報告書ガイドライン(2003年度版)」を参考にしています。

発行日

2004年6月(前回発行2003年6月) 今回の発行で5回目となります。

対象期間

2003年4月1日～2004年3月31日の活動実績を中心に掲載しています。(期間外の活動について報告する場合は、期間を明記します)

対象範囲

この報告書は、ニチレイグループ(P43に記載する(株)ニチレイの国内事業所および国内関係会社)を対象範囲として記述しています。(範囲内の一部または範囲外の事業所について記載する場合は、別途その旨を明記します)

作成部署・連絡先

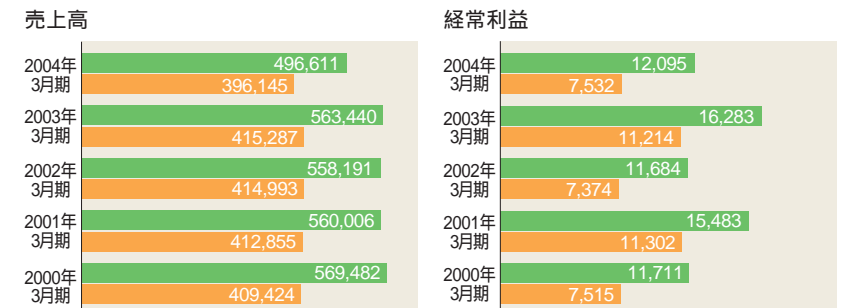
株式会社ニチレイ 経営企画部 環境保全・ISO推進グループ
TEL. 03-3248-2232(ダイヤルイン) FAX. 03-3248-2119
URL <http://www.nichirei.co.jp/corpo/env/index.html>

会社概要

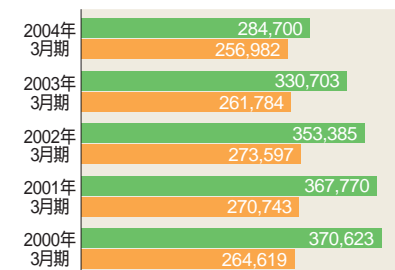
商号	株式会社ニチレイ	資本金	30,307百万円
創立	1945(昭和20)年12月1日	従業員数	5,770名(2004年3月末)
本社所在地	〒104-8402 東京都中央区築地六丁目19番20号 ニチレイ東銀座ビル	(連結)	6,622名(2003年3月末)
			6,761名(2002年3月末)
電話番号	03-3248-2101(代表)		

業績の推移

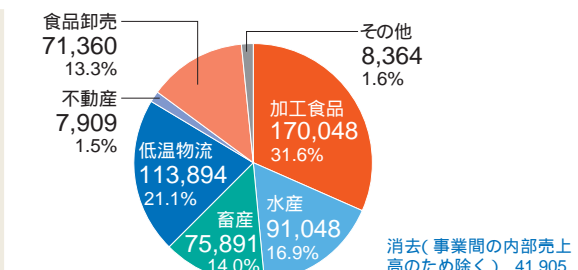
連結 単独 (単位:百万円)



総資産



連結事業別売上高構成比(2003年度)



CONTENTS

ニチレイグループの概要4

ごあいさつ6

「環境経営格付評価」を受けて.....8

地球環境とともに

環境負荷の全体像10
環境目標と2003年度実績12
環境マネジメント14
廃棄物削減と再資源化の活動16
地球温暖化防止活動18
環境に配慮した商品・サービスの提供20
環境への影響の大きい化学物質への対応22
オフィスにおける環境保全の取り組み23
その他の環境負荷削減24
環境会計25
資料編
ISO14001認証取得事業所における取り組み26
事業所ごとの環境負荷28

社会とともに

安全・安心への取り組み30
コンプライアンスへの取り組み38
従業員との関係39
地域社会との関係41
ニチレイグループ環境活動の歴史42
事業所一覧43
用語解説集44
[解説を掲載している用語には、用語解説マークをつけています](#)